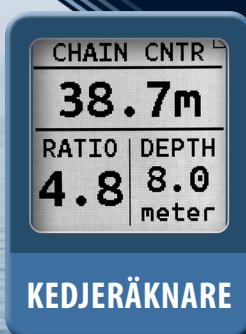
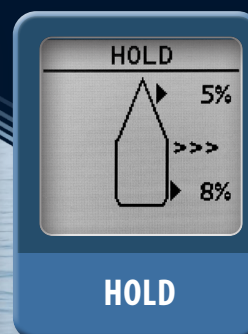


## FJÄRRKONTROLL SCR-755J

Avancerad fjärrkontroll för motor- och segelbåtar samt större fartyg



KEDJERÄKNARE



HOLD



HANTERA  
AUTOPILOT



VINDMÄTARE

**SCR-755J** är en fjärrkontroll med treaxlig proportionell joystick som gör att du enkelt hanterar motorer och thrustrar simultant på båten.

Genom att föra joysticken åt ett håll ändras båtens riktning och dragkraften från motorerna så att båten reagerar smidigt och med precision. Det är en av de mest avancerade fjärrkontrollerna på marknaden.

En ny funktion som kan adderas är DPS (Dynamic Positioning System).

Fjärrkontrollen och **DPS** kan installeras på båtar som har Volvo Penta IPS/DPI likaväl som de med axlar eller drev. I displayen ser du relevant information från båten i realtid och den skapar möjligheter för unika funktioner. Med Shipcontrollers trådlösa fjärrkontroller står du var som helst på båten och manövrerar med precision samt ökad säkerhet och trygghet.

Tilläggingarna blir enklare än någonsin för du har förarplatsen med dig i handen.

## HUVUDFUNKTIONER

- Joystick 3-axlar för smidig manövrering av thrustrar och motorer
- Avancerad motorstyrning (steglös eller 1-2-steg)
- Bog- och akterpropeller samt dubbla ankarspel
- Förberedd för DPS (Dynamic Positioning System)
- Separata knappar för tuta och belysning
- Kedjeräknare, beräknar förhållandet kedja/djup
- Konfigurerbart djupalarm
- Hold function: håller båten mot bryggan mha thrustrarna
- Krypterad tvåvägs radiokommunikation med tydlig display för information
- Visuella varningar samt vibration
- Ankarspel och thrustrar inaktiveras relaterat till båtens fart
- Inbyggt LiPo batteri med trådlös laddning (Qi-laddare)
- IP65-klassad

## TILLVAL:

- Akterpropeller
- Styrning dubbla ankarspel
- Förhöjt varvtal
- Integration med Raymarine autopilot
- DPS (Dynamic Positioning System)
- Utbyggnadsmodul med 8 reläutgångar (vinschar, belysning, luckor etc.)

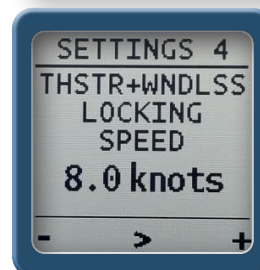
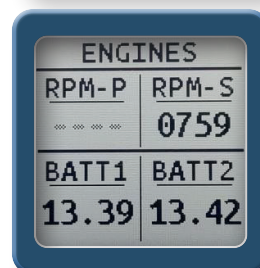
## TEKNISKA HIGHLIGHTS:

### RADIO SUBSYSTEM:

- Godkännanden: CE (ETSI), FCC, C-TICK, IC, Telec.
- Räckvidd: < 500 m utomhus (fri sikt) / < 80 m inomhus.
- 128 bits AES kryptering.

### SÄKERHETSEGENSKAPER:

- Unik krypteringsnyckel för varje Shipcontrollersystem (10<sup>45</sup> unika nycklar).
- Kontinuerlig övervakning av felmeddelanden (CRC, Checksum, predictive logic).
- Vid eventuella störning i kommunikationen, återgår motorerna till neutral.



 **SHIPCONTROLLER**  
DPS DYNAMIC POSITIONING