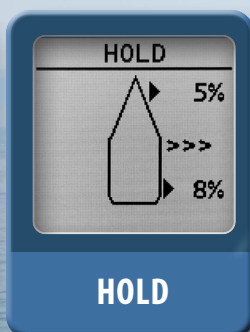
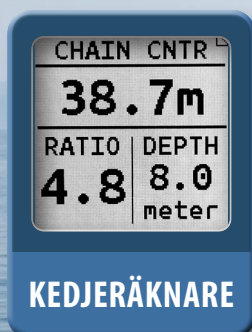


## FJÄRRKONTROLL SCR-756

Avancerad fjärrkontroll för motor- och segelbåtar samt större fartyg



Fjärrkontroll **SCR-756** är den nyaste i raden av modeller och har därmed nya och spännande funktioner. Det är en av de mest avancerade fjärrkontrollerna på marknaden.

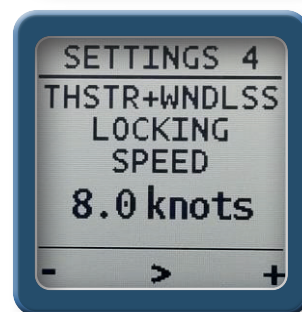
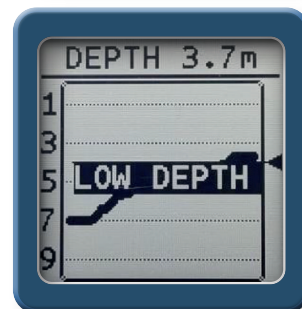
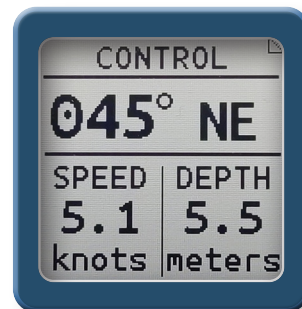
En av de nya funktionerna är **Doble Clic**® som innebär 2 nivåer på thrustrarnas kraft med samma knapp. En annan ny funktion är **DPS** (Dynamic Positioning System). I displayen ser du relevant information från båten i realtid och den skapar möjligheter för unika funktioner.

Med Shipcontrollers trådlösa fjärrkontroller står du var som helst på båten och manövrera med precision samt ökad säkerhet och trygghet.

Tillägningarna blir enklare än någonsin för du har förarplatsen med dig i handen.

## HUVUDFUNKTIONER

- ☞ **Doble Clic®** feature: välj 2 nivåer av kraft på thrustrar med samma knapp
- ☞ **PWM Control** ställer in kraften som önskas från thrustrarna
- ☞ **Hold function**: håller båten mot bryggan mha thrustrarna.
- ☞ Förberedd för **DPS** (Dynamic Positioning System)
- ☞ Avancerad motorstyrning (tomgång eller förhöjt varvtal)
- ☞ Bog- och akterpropeller samt dubbla ankarspel
- ☞ Separata knappar för **tuta** och **belysning**
- ☞ **Kedjeräknare**, beräkning förhållande kedja/djup
- ☞ Konfigurerbart **djupalarm**
- ☞ **Krypterad tvåvägs radiokommunikation** med tydlig display för information
- ☞ Visuella varningar samt vibration
- ☞ Ankarspel och bogprop. inaktiveras relaterat till båtens fart
- ☞ Inbyggt LiPo batteri med **trådlös laddning** (Qi-laddare)
- ☞ IP65-klassad



## TILLVAL:

- ☞ DPS (Dynamic Positioning)
- ☞ Akterpropeller
- ☞ Förhöjt varvtal
- ☞ Styrning dubbla ankarspel
- ☞ Integration med Raymarine autopilot
- ☞ Utbyggnadsmodul med 8 reläutgångar (vinschar, belysning, luckor etc.)

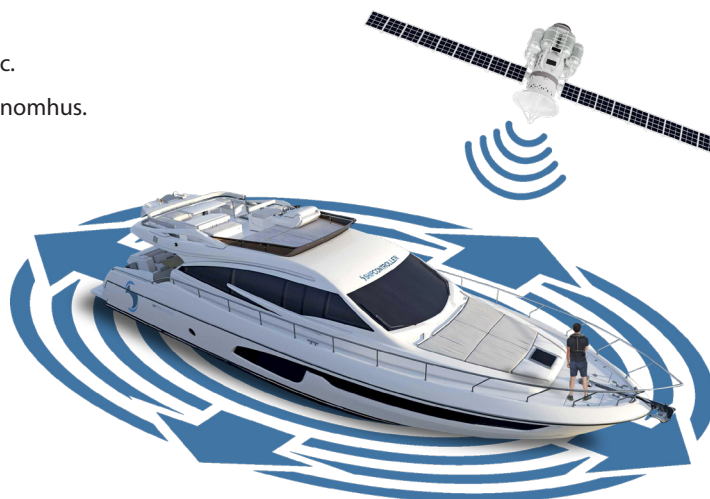
## TEKNISKA HIGHLIGHTS:

### RADIO SUBSYSTEM:

- ☞ Godkännanden: CE (ETSI), FCC, C-TICK, IC, Telec.
- ☞ Räckvidd: < 500 m utomhus (fri sikt) / < 80 m inomhus.
- ☞ 128 bits AES kryptering.

### SÄKERHETSEGENSKAPER:

- ☞ Unik krypteringsnyckel för varje Shipcontrollersystem (**10<sup>45</sup>** unika nycklar).
- ☞ Kontinuerlig övervakning av ev. felmeddelanden (CRC, checksum, predictive logic).
- ☞ Vid eventuella störning i kommunikation, återgår motorerna till neutral.



 **SHIPCONTROLLER**  
DPS DYNAMIC POSITIONING