






## EGENSKAPER UTÖVER DET VANLIGA


 Kan installeras på de flesta båtar med elektriska reglage. För Volvo Pentas äldre reglage har vi ett patenterat gränssnitt som skyddar funktionen på potentiometrarna.


 Robusta fjärrkontroller, IP65 klassade, med antingen joystick eller knappar.


 Avancerad display som visar information från båtens instrument (fart, djup, kurs, autopilot kedjeräknare, vindgivare, Dynamic Positioning, mm).

 Manövrera upp till två motorer, bog- och akterpropeller, två ankarspel samt tuta och belysning.

 Vårt NET-system för större båtar eller båtar i metall.

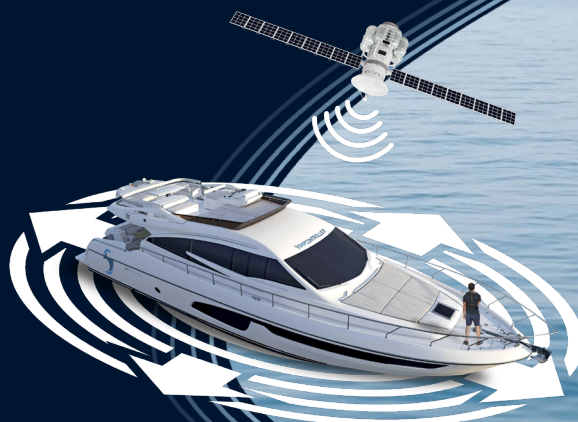
 Moduluppbyggt Canbus system för smidig konfiguration samt utökande av funktioner.

 Dynamic Positioning (DPS) samt autopilotmodul.

 128-bitars krypterad dubbelriktad radiosignal, mycket motståndskraftig mot störningar och manipulering.

## TA MED DIG FÖRARPLATSEN I HANDEN

Läs mer på [shipcontroller.se](http://shipcontroller.se)

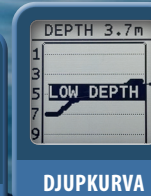
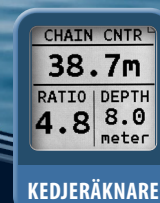


## SHIPCONTROLLER

DPS DYNAMIC POSITIONING

Shipcontrollers Dynamiska Positionerings System är ett fantastiskt tillval för att göra båtlivet ännu enklare. **DPS** aktiveras enkelt från din fjärrkontroll och systemet håller automatiskt båtens position och riktning.

## FJÄRRKONTROLLER SOM GER DIG ÖKAD SÄKERHET OCH BEKVÄMLIGHET



## SCR 756TG



### HUVUDFUNKTIONER

- 🌀 **Doble Clic®** feature: välj 2 nivåer av kraft på thrustrar med samma knapp
- 🌀 **PWM Control** ställer in kraften som önskas från thrustrarna
- 🌀 **Hold function:** håller båten mot bryggan mha thrustrarna.
- 🌀 Förberedd för **DPS** (Dynamic Positioning System)
- 🌀 Avancerad motorstyrning (tomgång eller förhöjt varvtal)
- 🌀 Bog- och akterpropeller samt dubbla ankarspel
- 🌀 Separata knappar för **tuta** och **belysning**
- 🌀 **Kedjeräknare**, beräkning förhållande kedja/djup
- 🌀 Konfigurerbart **djupalarm**
- 🌀 **Krypterad tvåvägs radiokommunikation** med tydlig display för information
- 🌀 Visuella varningar samt vibration
- 🌀 Ankarspel och bogprop. inaktiveras relaterat till båtens fart
- 🌀 Inbyggt LiPo batteri med **trådlös laddning** (Qi-laddare)
- 🌀 IP65-klassad

## SCR 756JY



### HUVUDFUNKTIONER

- 🌀 **Doble Clic®** feature: välj 2 nivåer av kraft på thrustrar med samma knapp
- 🌀 **Hold function:** håller båten mot bryggan mha thrustrarna
- 🌀 **Joystick 3-axlar** för smidig manövrering för smidig manövrering av thrustrar och motorer
- 🌀 **Avancerad motorstyrning** (steglös eller 1-2-steg)
- 🌀 Bog- och akterpropeller samt dubbla ankarspel
- 🌀 Förberedd för **DPS** (Dynamic Positioning System)
- 🌀 Separata knappar för tuta och belysning
- 🌀 **Kedjeräknare**, beräknar förhållandet kedja/djup
- 🌀 Konfigurerbart **djupalarm**
- 🌀 **Krypterad tvåvägs radiokommunikation** med tydlig display för information
- 🌀 Visuella varningar samt vibration
- 🌀 Ankarspel och thrustrar inaktiveras relaterat till båtens fart
- 🌀 Inbyggt LiPo batteri med **trådlös laddning** (Qi-laddare)
- 🌀 IP65-klassad

## SCR 100



### HUVUDFUNKTIONER

- 🌀 **Avancerad motorstyrning** (tomgång eller förhöjt varvtal)
- 🌀 Styrning av bog- och akterpropeller samt dubbla ankarspel
- 🌀 Separata knappar för **tuta** och **belysning**
- 🌀 Synlig varning och vibrationer
- 🌀 Inbyggt LiPo batteri som laddas med Qi laddare.
- 🌀 Knappar av hög kvalitet
- 🌀 IP65-klassad

