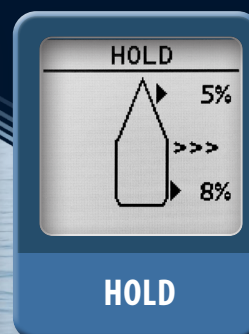
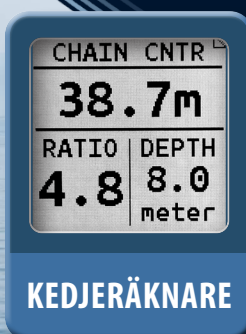


## FJÄRRKONTROLL SCR-756JY

Avancerad fjärrkontroll för motor- och segelbåtar samt större fartyg



Denna fjärrkontroll kombinerar motor- och thrusterkontroll i en treaxlig proportionell joystick som skapar en smidig hantering av båten med känsla.

Genom att röra joysticken ändras kraften från motorer och thrustrar så att båten flyttas smidigt och med precision.

Med funktionen **Doble Clic**® kan man välja på 2 nivåer av kraft på thrustrarna och med **Hold-funktionen** kan man med thrustrarna trycka båten mot bryggan med justerbar kraft. Har båten proportionella thrustrar ändras kraften steglöst.

Ett populärt tillval är **DPS** (Dynamic Positioning System), en funktion som automatiskt håller båtens position och heading.

Med Shipcontrollers trådlösa fjärrkontroller står du var som helst på båten och kan manövrera med precision samt ökad säkerhet och trygghet.

## HUVUDFUNKTIONER

- 🌀 **Doble Clic®** feature: välj 2 nivåer av kraft på thrustrar med samma knapp
- 🌀 **Joystick 3-axlar** för smidig manövrering av thrustrar och motorer
- 🌀 Avancerad **motorstyrning** (tomgång eller förhöjt varvtal)
- 🌀 Balansen mellan thrustrarna kan justeras för sidoflyttning
- 🌀 **Bog- och akterpropeller** samt **ankarspel**
- 🌀 Förberedd för **DPS** (Dynamic Positioning System)
- 🌀 Separata knappar för **tuta** och **belysning**
- 🌀 **Kedjeräknare**, beräknar förhållandet kedja/djup
- 🌀 Konfigurerbart **djupalarm**
- 🌀 **Hold function**: håller båten mot bryggan mha thrustrarna
- 🌀 **Krypterad tvåvägs radiokommunikation** med tydlig display för information
- 🌀 Vibration och visuella **varningar**
- 🌀 Ankarspel och bogprop. inaktiveras vid en viss fart
- 🌀 Inbyggt LiPo batteri med **trådlös laddning** (Qi-laddare)
- 🌀 IP65-klassad

## TILLVAL:

- 🌀 Akterpropeller
- 🌀 Styrning av dubbla ankarspel
- 🌀 Förhöjt varvtal
- 🌀 Integration med Raymarine autopilot
- 🌀 Manövrering av passerelle/elektrisk landgång
- 🌀 DPS (Dynamic Positioning System)
- 🌀 Utbyggnadsmodul med 8 reläutgångar (vinschar, belysning, luckor etc.)

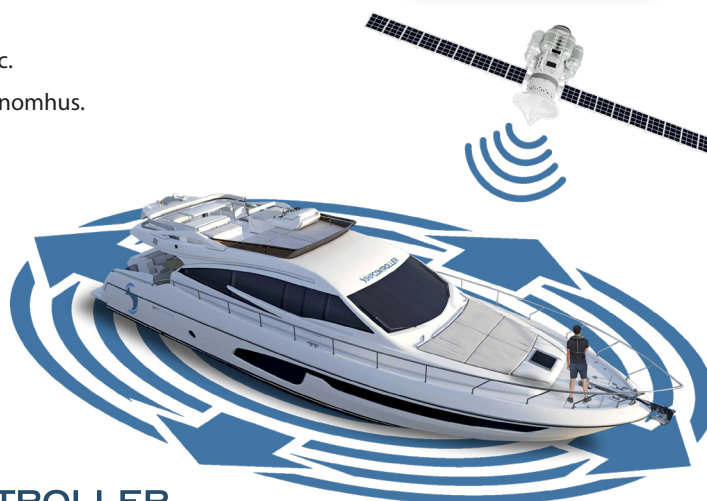
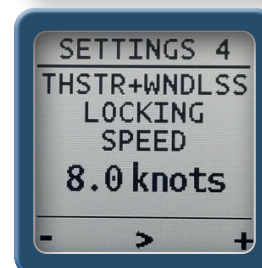
## TEKNISKA HIGHLIGHTS:

### RADIO SUBSYSTEM:

- 🌀 Godkännanden: CE (ETSI), FCC, C-TICK, IC, Telec.
- 🌀 Räckvidd: < 500 m utomhus (fri sikt) / < 80 m inomhus.
- 🌀 128 bits AES kryptering.

### SÄKERHETSEGENSKAPER:

- 🌀 Unik krypteringsnyckel för varje Shipcontrollersystem (**10<sup>45</sup>** unika nycklar).
- 🌀 Kontinuerlig övervakning av felmeddelanden (CRC, Checksum, predictive logic).
- 🌀 Vid eventuella störning i kommunikationen, återgår motorerna till neutral.



 **SHIPCONTROLLER**  
DPS DYNAMIC POSITIONING