

FJÄRRKONTROLL SCR-756TG

Avancerad fjärrkontroll för motor- och segelbåtar samt större fartyg



Fjärrkontroll 756TG har en kombination av knappar och display med flera nya och intressanta funktioner.

Med funktionen **Doble Clic**® kan man välja på **2 nivåer** av kraft på **thrustrarna** med samma knapp och med **Hold-funktionen** kan man med thrustrarna **trycka båten mot bryggan** med justerbar kraft.

Ett populärt tillval är **DPS** (Dynamic Positioning System), en funktion som automatiskt håller båtens position och heading.

Med Shipcontrollers trådlösa fjärrkontroller står du **var som helst på båten** och kan manövrera med **precision** samt ökad **säkerhet** och **trygghet**.

HUVUDFUNKTIONER

- ☞ **Doble Clic®** feature: välj 2 nivåer av kraft på thrustrar med samma knapp
- ☞ **Hold function**: håller båten mot bryggan mha thrustrarna.
- ☞ Förberedd för **DPS** (Dynamic Positioning System)
- ☞ Avancerad **motorstyrning** (tomgång eller förhöjt varvtal)
- ☞ **Bog-** och **akterpropeller** samt **ankarspel**
- ☞ Separata knappar för **tuta** och **belysning**
- ☞ **Kedjeräknare**, beräkning förhållande kedja/djup
- ☞ Konfigurerbart **djupalarm**
- ☞ **Krypterad tvåvägs radiokommunikation** med tydlig display för information
- ☞ Vibration och visuella **varningar**
- ☞ Ankarspel och bogprop. inaktiveras vid en viss fart
- ☞ Inbyggt LiPo batteri med **trådlös laddning** (Qi-laddare)
- ☞ IP65-klassad

TILLVAL:

- ☞ DPS (Dynamic Positioning)
- ☞ Akterpropeller
- ☞ Förhöjt varvtal
- ☞ Styrning av dubbla ankarspel
- ☞ Integration med Raymarine autopilot
- ☞ Manövrering av passerelle/elektrisk landgång
- ☞ Utbyggnadsmodul med 8 reläutgångar (vinschar, belysning, luckor etc.)

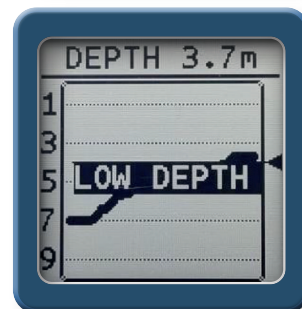
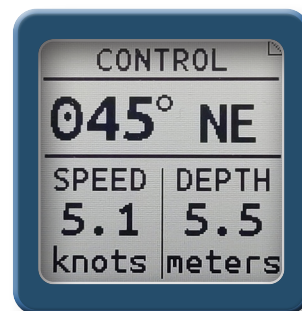
TEKNISKA HIGHLIGHTS:

RADIO SUBSYSTEM:

- ☞ Godkännanden: CE (ETSI), FCC, C-TICK, IC, Telec.
- ☞ Räckvidd: < 500 m utomhus (fri sikt) / < 80 m inomhus.
- ☞ 128 bits AES kryptering.

SÄKERHETSEGENSKAPER:

- ☞ Unik krypteringsnyckel för varje Shipcontrollersystem (**10⁴⁵** unika nycklar).
- ☞ Kontinuerlig övervakning av ev. felmeddelanden (CRC, checksum, predictive logic).
- ☞ Vid eventuella störning i kommunikation, återgår motorerna till neutral.



 **SHIPCONTROLLER**
DPS DYNAMIC POSITIONING