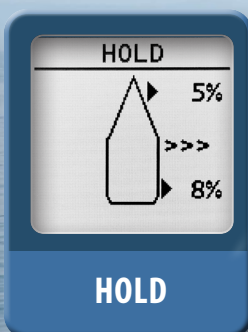
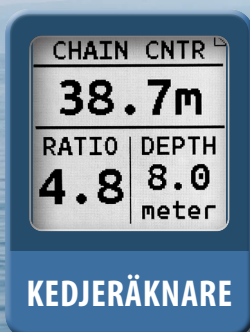


FJÄRRKONTROLL DockerPro

Avancerad fjärrkontroll för motor- och segelbåtar



Fjärrkontroll DockerPro har en kombination av knappar och display med flera nya och intressanta funktioner.

Med funktionen **Doble Clic**® kan man välja på **2 nivåer** av kraft på **thrustrarna** med samma knapp och med **Hold-funktionen** kan man med thrustrarna **trycka båten mot bryggan** med justerbar kraft.

Ett populärt tillval är **DPS** (Dynamic Positioning System), en funktion som automatiskt håller båtens position och heading.

Med Shipcontrollers trådlösa fjärrkontroller står du **var som helst på båten** och kan manövrera med **precision** samt ökad **säkerhet** och **trygghet**.

HUVUDFUNKTIONER

- 🌀 **Doble Clic®** feature: välj 2 nivåer av kraft på thrustrar med samma knapp
- 🌀 **Hold function:** håller båten mot bryggan mha thrustrarna.
- 🌀 Förberedd för **DPS** (Dynamic Positioning System)
- 🌀 Avancerad **motorstyrning** (tomgång eller förhöjt varvtal)
- 🌀 **Bog-** och **akterpropeller** samt **ankarspel**
- 🌀 Separata knappar för **tuta** och **belysning**
- 🌀 **Kedjeräknare**, beräkning förhållande kedja/djup
- 🌀 Konfigurerbart **djupalarm**
- 🌀 **Krypterad tvåvägs radiokommunikation** med tydlig display för information
- 🌀 Vibration och visuella **varningar**
- 🌀 Ankarspel och bogprop. inaktiveras vid en viss fart
- 🌀 Inbyggt LiPo batteri med **trådlös laddning** (Qi-laddare)
- 🌀 IP65-klassad

TILLVAL:

- 🌀 DPS (Dynamic Positioning)
- 🌀 Akterpropeller
- 🌀 Förhöjt varvtal
- 🌀 Styrning av dubbla ankarspel
- 🌀 Integration med Raymarine autopilot
- 🌀 Manövrering av passerelle/elektrisk landgång
- 🌀 Utbyggnadsmodul med 8 reläutgångar (vinschar, belysning, luckor etc.)

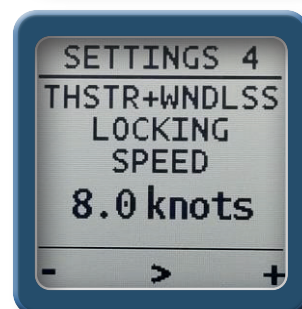
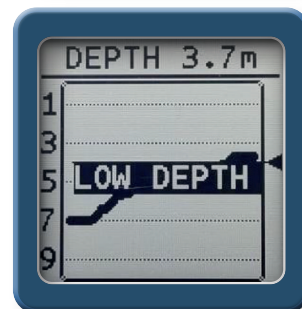
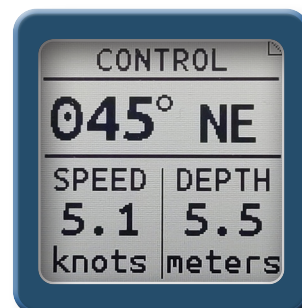
TEKNISKA HIGHLIGHTS:

RADIO SUBSYSTEM:

- 🌀 Godkännanden: CE (ETSI), FCC, C-TICK, IC, Telec.
- 🌀 Räckvidd: < 500 m utomhus (fri sikt) / < 80 m inomhus.
- 🌀 128 bits AES kryptering.
- 🌀 Frekvens: 2,4 GHz

SÄKERHETSEGENSKAPER:

- 🌀 Unik krypteringsnyckel för varje Shipcontrollersystem (**10⁴⁵** unika nycklar).
- 🌀 Kontinuerlig övervakning av ev. felmeddelanden (CRC, checksum, predictive logic).
- 🌀 Vid eventuella störning i kommunikation, återgår motorerna till neutral.



 **SHIPCONTROLLER**
DPS DYNAMIC POSITIONING